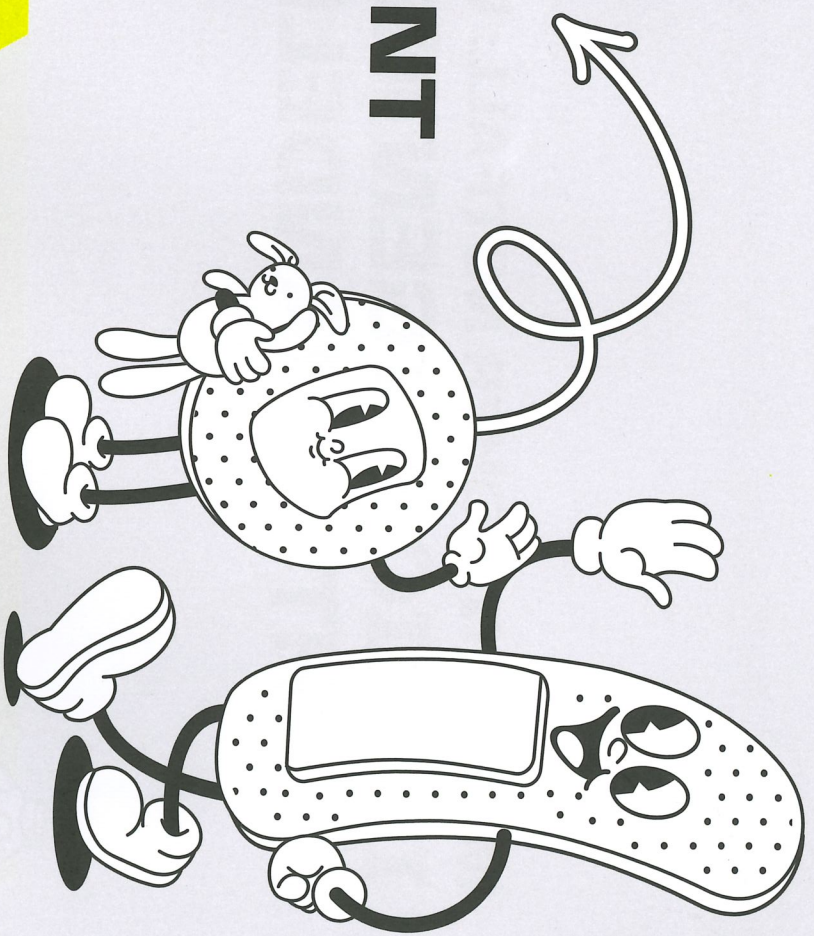
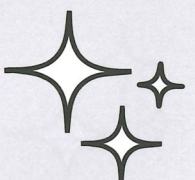
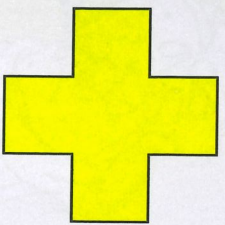


URGENCE MÉDICALE: QUE FAIRE? LE BON COMPORTEMENT AU BON MOMENT



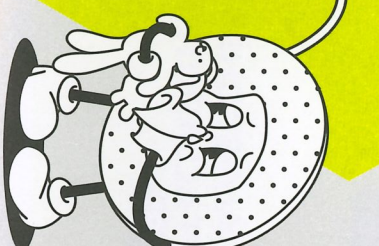
Adultes PAR EXEMPLE

- Symptômes récents supportables
- Piqure ou brûlure légère
- Boutons ou rougeurs
- Toux, rhume, maux de gorge, maux de tête légers



Enfants de 0 - 16 ans PAR EXEMPLE

- Symptômes récents supportables
- Piqure ou brûlure légère
- Boutons ou rougeurs
- Toux, rhume, maux de gorge



- **ALLER À LA PHARMACIE**
- ↳ **OU APPELER LA PHARMACIE DE GARDE**
0900 146 146*
- **ALLER À LA PHARMACIE**
- ↳ **OU APPELER LA PHARMACIE DE GARDE**
0900 146 146*

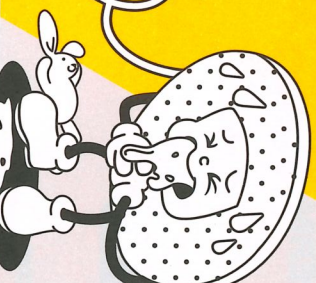
*CHF 2.-/min

Adultes PAR EXEMPLE

- Symptômes persistants
- Douleurs aiguës ou chroniques
- Coupures et blessures
- Fracture ou entorse
- Boutons ou rougeurs avec fièvre

Enfants de 0 - 16 ans PAR EXEMPLE

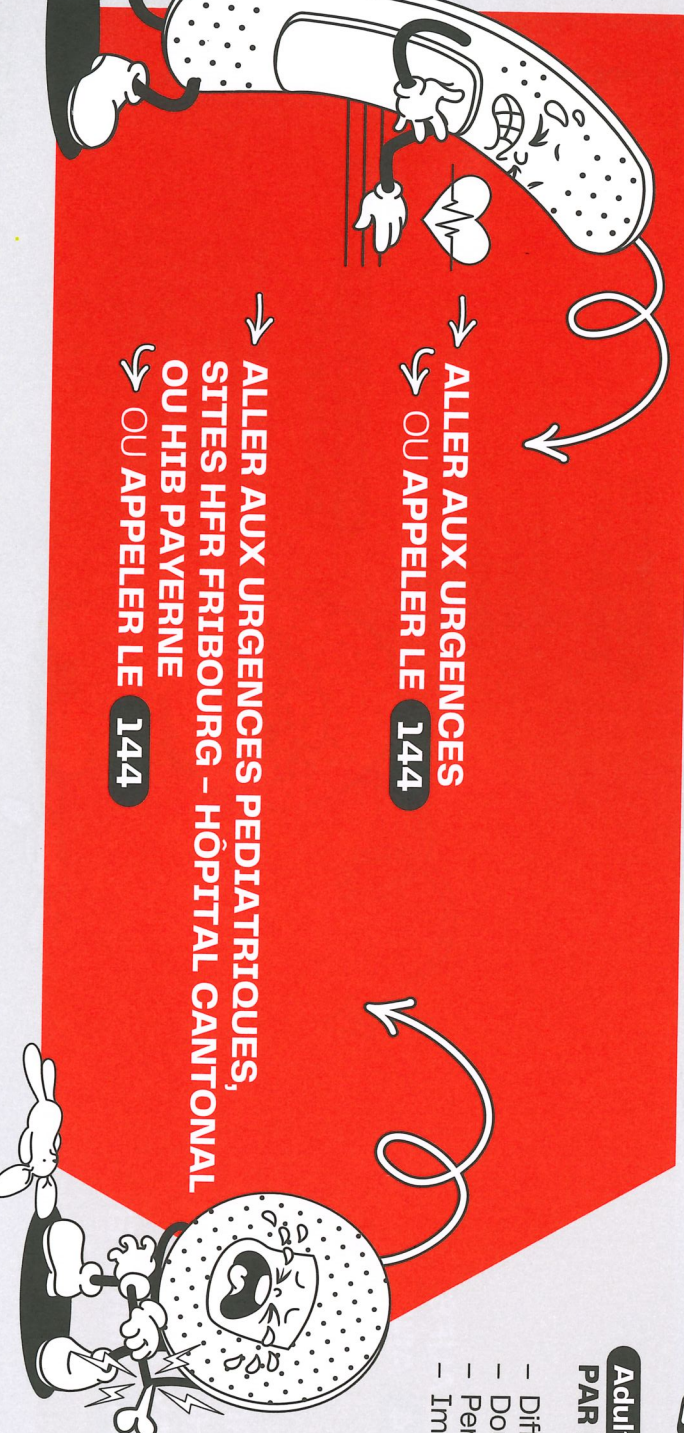
- Symptômes persistants
- Fièvre persistante
- État général diminué
- Vomissements ou diarrhée



- **APPELER VOTRE MÉDECIN TRAITANT .E**
- ↳ **OU LA GARDE MÉDICALE** **0800 170 171**
- ↳ **OU SE RENDRE DANS UNE PERMANENCE**

- **APPELER VOTRE PÉDIATRE**
- ↳ **OU LA KIDSHOTLINE**
0900 268 001*

*CHF 2.99/min, max CHF 29.90/appel



- **ALLER AUX URGENCES**
- ↳ **OU APPELER LE** **144**
- **ALLER AUX URGENCES PÉDIATRIQUES,**
- ↳ **SITES HFR FRIBOURG - HÔPITAL CANTONAL**
- ↳ **OU HIB PAYERNE**
- ↳ **OU APPELER LE** **144**

Adultes PAR EXEMPLE

- Difficulté respiratoire
- Douleur à la poitrine
- Perte de connaissance, paralysie
- Importante perte de sang

Enfants de 0 - 16 ans PAR EXEMPLE

- Difficulté respiratoire
- Convulsion ou perte de connaissance
- Importante perte de sang
- Vomissements ou diarrhée avec déshydratation
- Fièvre (0 - 3 mois)
- Fracture

